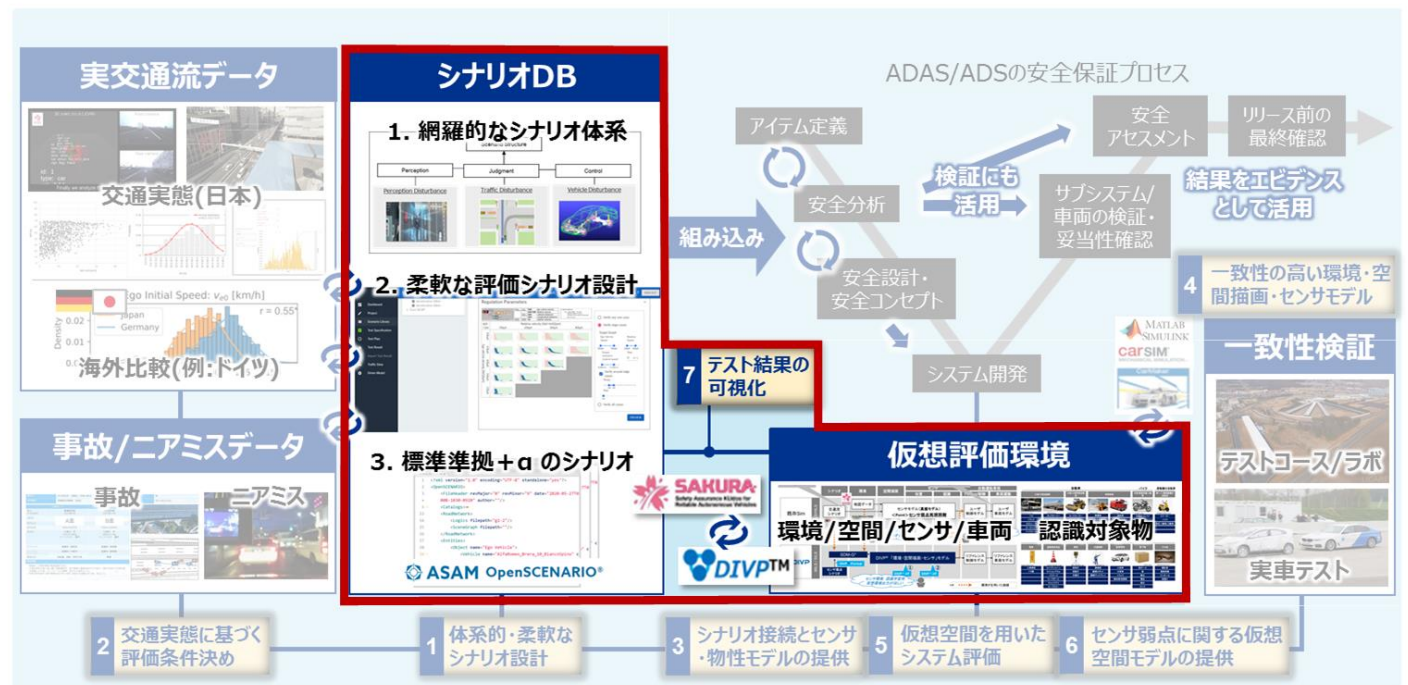


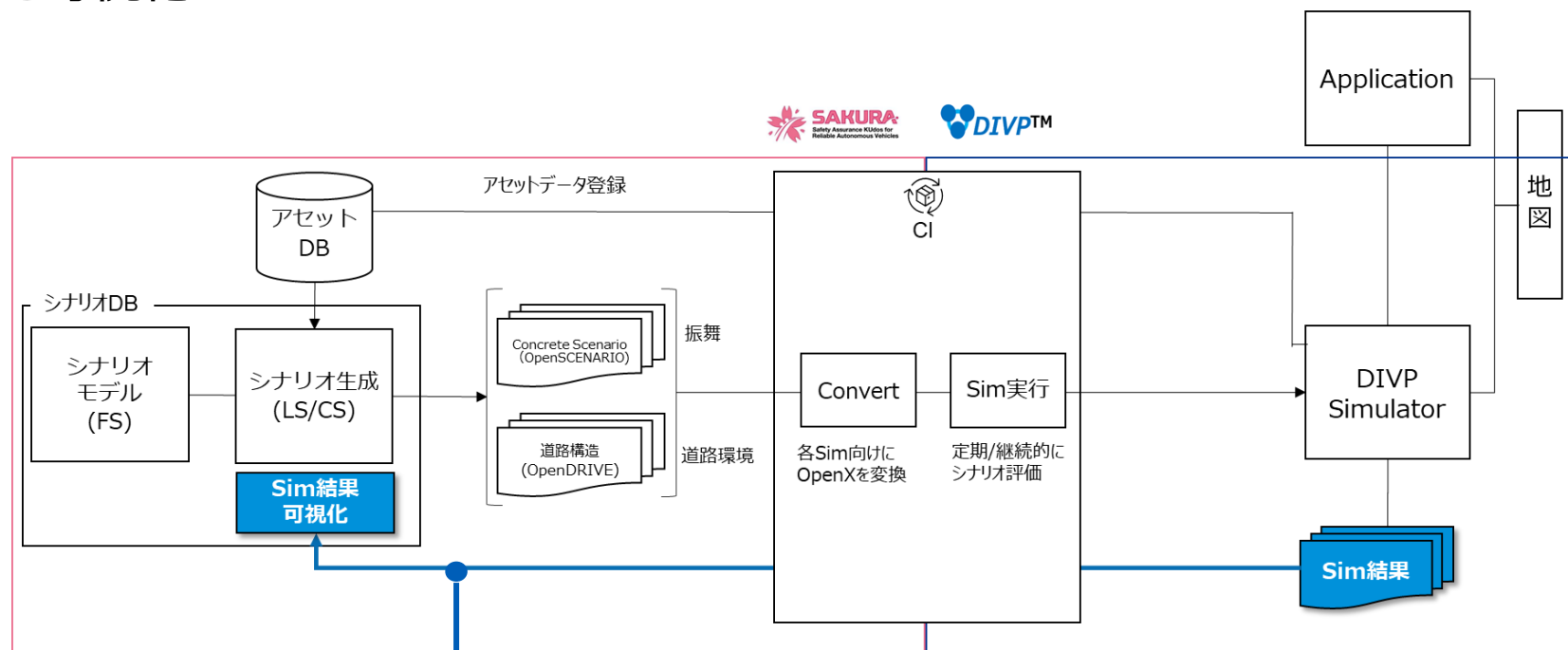
提供価値 7

体系的・柔軟なシナリオの設計
交通実態に基づく評価条件決め
シナリオ接続性とセンサ・物性モデル提供
一致性の高い環境・空間描画・センサモデル
仮想空間を用いたシステム評価
センサ弱点に関する仮想空間モデルの提供
テスト結果の可視化



提供価値7の詳細 (イメージ)

■ テスト結果を可視化



提供価値7の詳細(イメージ)

Simulatorでのシナリオ評価結果のサマリーを把握、シナリオにあった結果ビューを提供

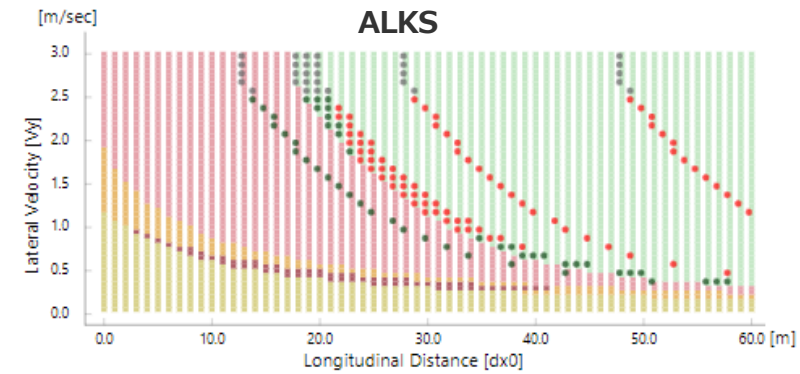
Sim結果可視化基本機能

CS ID : LS-THC-G1-2-E1-10-00B-3030-001

Parameter	Value
Result	Pass
Collision	Yes
VImpact	60
DTLE	12

Sim結果フォーマットに記載された
Sim結果をテーブル形式で表示する基本機能

シナリオにあった結果ビュー

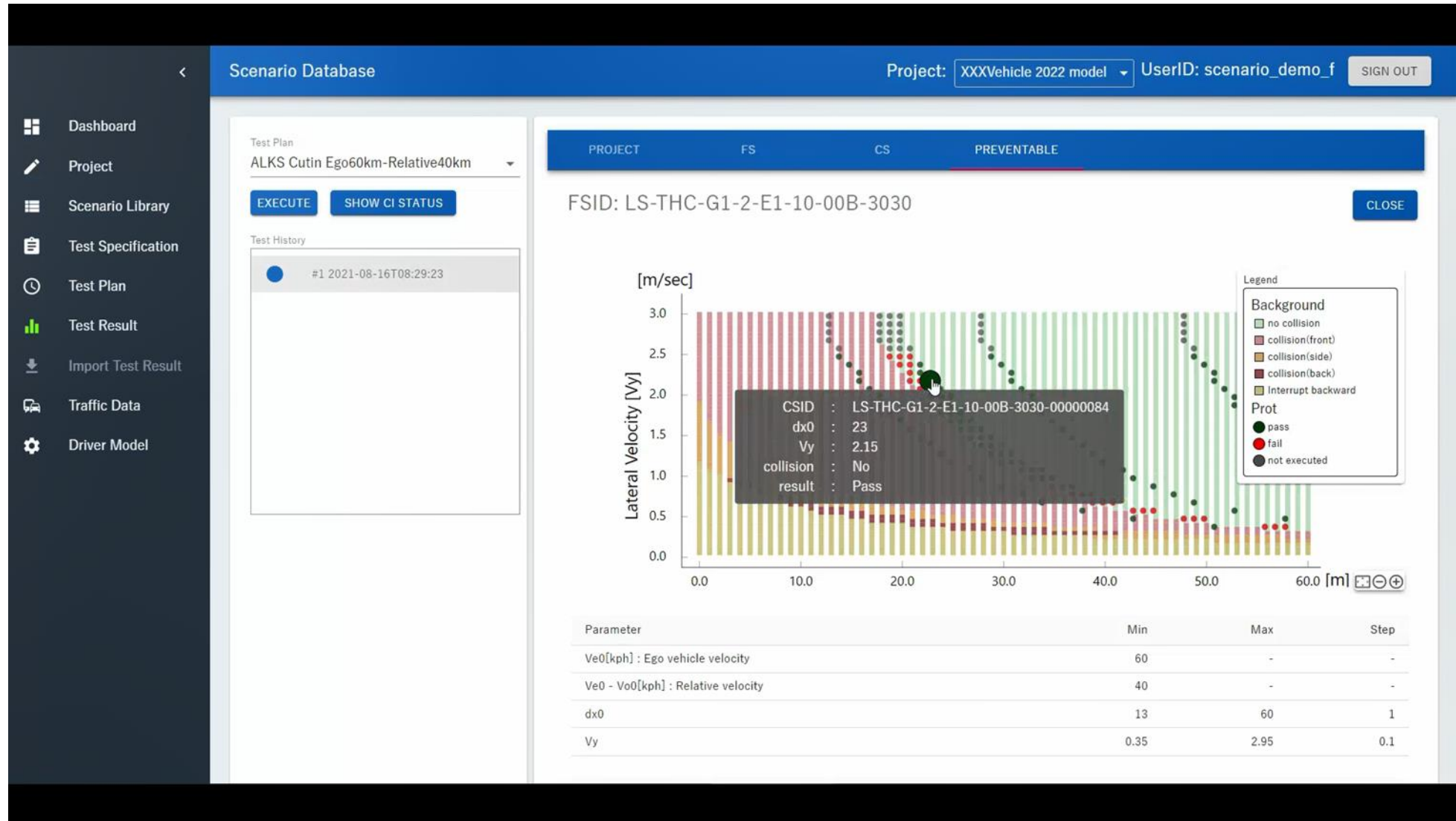


NCAP

AEB Pedestrian	Daytime		Night-time	
	V _{Impact}	Points	V _{Impact}	Points
TESTNUMBER				
SYSTEM DETAILS				
System Name	Vehicle 2022 model			
Functionality	VRU AEB Pedestrian			
Speed range - Minimum	10			
Speed range - Maximum	60			
REQUIREMENTS				
Default ON	YES		-	
Can identify slower walking pedestrian (CPNA-75)	PASS		PASS	
System switches off below 80 km/h	YES		YES	
REQUIREMENTS				
	FAIL		FAIL	
CPFA-50				
10 km/h		<input checked="" type="checkbox"/>		
15 km/h		<input checked="" type="checkbox"/>		
20 km/h		<input checked="" type="checkbox"/>		
25 km/h		<input checked="" type="checkbox"/>		
30 km/h		<input checked="" type="checkbox"/>		
35 km/h		<input checked="" type="checkbox"/>		
40 km/h		<input checked="" type="checkbox"/>		
45 km/h		<input checked="" type="checkbox"/>		
50 km/h		<input checked="" type="checkbox"/>		
55 km/h		<input checked="" type="checkbox"/>		
60 km/h		<input checked="" type="checkbox"/>		
CPFA-50 RESULT		0.000		0.000

提供価値7の詳細 (ALKS Sim結果可視化)

UNR157 ALKS Appendix C&C Driver modelとSimulation結果を重ね合わせて可視化



提供価値7の詳細 (NCAP 結果可視化)



Euro NCAP実車評価レポート相当の帳票でSimulation結果を可視化

Euro NCAP Vulnerable Road User Protection Car-to-Pedestrian

Euro NCAP Safety Assist AEB Car-to-Car Test Protocol

Scenario Database

EURO NCAP + RUN TEST

▼ AEB VRU Test Protocol

AEB Pedestrian		Daytime		Night-time	
TESTNUMBER		V _{impact}	Points	V _{impact}	Points
SYSTEM DETAILS					
System Name	Vehicle 2022 model				
Functionality	VRU AEB Pedestrian				
Speed range - Minimum	10				
Speed range - Maximum	60				
REQUIREMENTS					
Default ON	YES				
Can identify slower walking pedestrian (CPNA-75)	PASS		PASS		
System switches off below 80 km/h	YES		YES		
REQUIREMENTS					
FAIL					
CPFA-50					
	10 km/h	0.0	1.000		
	15 km/h	0.0	1.000		
	20 km/h	0.0	1.000		
	25 km/h	0.0	1.000		
	30 km/h	0.0	2.000		
	35 km/h	0.0	3.000		
	40 km/h	0.0	3.000		
	45 km/h	0.0	3.000		
	50 km/h	0.0	2.000		
	55 km/h	0.0	2.000		
	60 km/h	0.0	1.000		
CPFA-50 RESULT			20.000		

Scenario Database

EURO NCAP + RUN TEST

▼ AEB Car-to-Car Test Protocol

AEB CAR-TO-CAR		AEB		FCW	
TESTNUMBER					
SYSTEM DETAILS					
System Name	Vehicle 2022 model				
AEB and/or FCW	AEB and/or FCW				
Functionality	VRU AEB Pedestrian				
Speed range - Minimum	10		30		
Speed range - Maximum	50		80		
PREREQUISITES					
Default ON after every journey	YES		YES		
Loud and Clear FCW	PASS		PASS		
System switches off below 130 km/h	YES		YES		
PREREQUISITES					
FAIL					
Ccrs					
	-50%	-75%	100%	75%	50%
10km/h	1.000	2.000	1.000	1.000	1.000
15km/h	2.000	2.000	4.000	2.000	2.000
20km/h	2.000	2.000	4.000	2.000	2.000
25km/h	2.000	4.000	2.000	2.000	2.000
30km/h	2.000	4.000	2.000	2.000	2.000
35km/h	2.000	4.000	2.000	2.000	2.000
40km/h	1.000	2.000	1.000	1.000	1.000
45km/h	1.000	2.000	1.000	1.000	1.000
50km/h	1.000	2.000	1.000	1.000	1.000
55km/h					
60km/h					
65km/h					
70km/h					
75km/h					
80km/h					
Predicted Ccrs score					
100.000%			100.000%		
SUMMARY					
Ccrs	100.000%		100.000%		
TOTAL					
AEB					
FCW					